

UniPaOrienta

# **Welcome Day delle Lauree Magistrali**

7 maggio 2024



Università  
degli Studi  
di Palermo

LM-51  
**Psicologia del Ciclo di Vita**



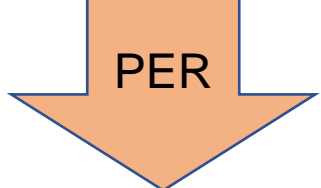
**Laureati con competenze specialistiche nell'ambito della psicologia DELLO SVILUPPO E DELL'EDUCAZIONE, della psicologia DINAMICA e della PSICOMETRIA.**

**Professionisti in grado di saper comprendere i processi di sviluppo psicologico tipico e atipico nel ciclo di vita con attenzione ai contesti familiari, educativi, scolastici e di cura.**

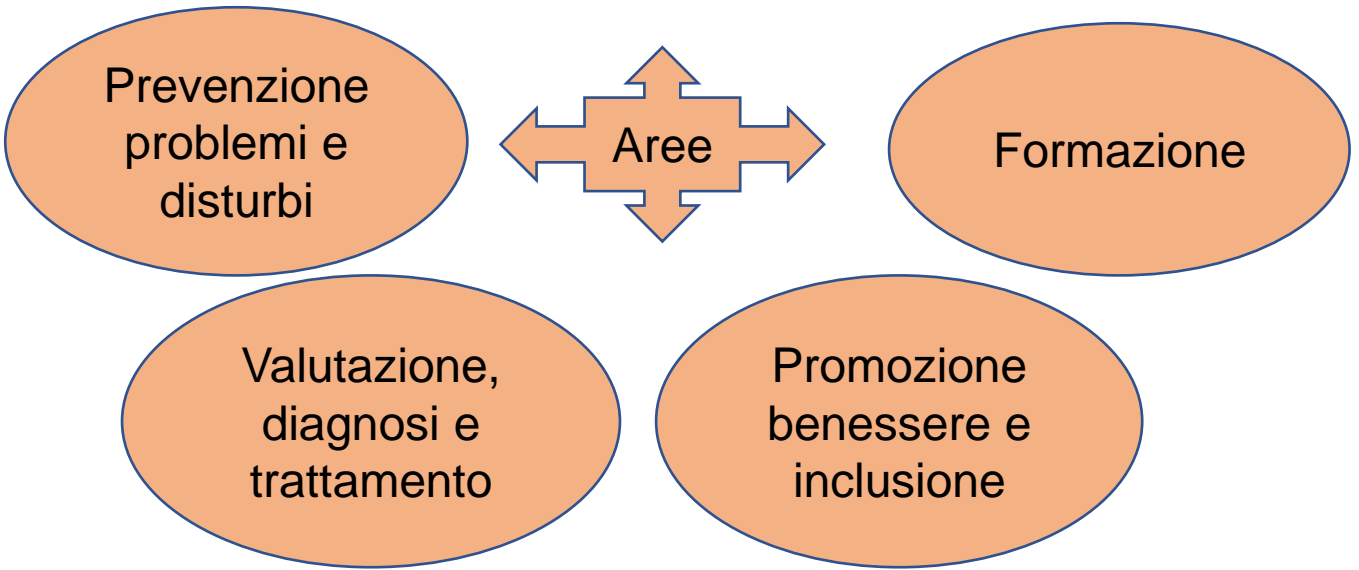
**Professionisti che lavorano nell'ambito della promozione della salute e nella prevenzione, diagnosi e trattamento del malessere psicologico nelle diverse fasi del ciclo di vita, con particolare riguardo all'infanzia e all'adolescenza ma con attenzione anche all'età adulta e all'età senile**



Comprendere il funzionamento psicologico tipico e atipico nel ciclo di vita



Progettare/realizzare ricerche e interventi



# Quali competenze promuove?



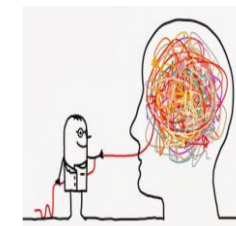
## SAPERE

Sviluppo tipico e atipico  
Psicopatologia  
DSA  
Neuropsicologia sviluppo  
Orientamento scolastico e professionale  
Psicologia pediatrica  
Metodologia della ricerca e analisi dei dati  
Progettazione  
Human-computer interaction  
Psicologia familiare  
Diagnostica e valutazione  
Psicologia scolastica  
Colloquio psicologico



## SAPER FARE

Scrivere progetti  
Realizzazione ricerche e interventi  
Usare strumenti di valutazione psicologica  
Applicare le categorie diagnostiche  
Fare colloqui e scrivere resoconti clinici  
Intervenire con DSA  
Intervenire con famiglie  
Promuovere benessere e inclusione  
Formare educatori e caregiver  
Prevenire il disagio psicologico  
Orientare



## SAPER ESSERE

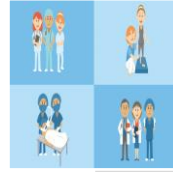
Affrontare in autonomia studi psicologici  
Comunicare con un lessico adeguato  
Operare in contesti di lavoro  
Collaborare con altre figure  
Rispettare deontologia e questioni etiche  
Agire in autonomia e con responsabilità  
Muoversi nel mercato del lavoro

# Ambiti di azione principali



## Ambito educativo

- Formazione
- Ascolto psicologico
- Valutazione e sperimentazione educativa.
- Valutazione, diagnosi e supporto delle difficoltà scolastiche
- Promozione dell'inclusione scolastica
- Clima in classe
- Orientamento



## Ambito sanitario

- Attività di prevenzione rischio e promozione salute nel ciclo di vita
- Attività di consultazione e supporto psicologico
- Attività di valutazione, diagnosi e trattamento sviluppo atipico
- Attività di formazione



## Terzo settore

- Attività di progettazione e valutazione
- Formazione e orientamento
- Ascolto e supporto psicologico per bambini, adolescenti, adulti e famiglie (in vari contesti)
- Attività di promozione del benessere psicologico comunitario



- Attività di progettazione ricerche
- Attività di valutazione efficacia programmi di intervento
- Attività di raccolta e analisi di dati quantitativi e qualitativi
- Analisi dei processi di sviluppo tipico e atipico

# Offerta formativa 2024-25

## Primo anno

## Secondo anno

Metodi di ricerca psicologica e analisi dei dati

Modelli e interventi clinici sulla famiglia

Neuropsicologia dello sviluppo e dell'invecchiamento

Strumenti e tecniche del colloquio nel ciclo di vita

PSICOLOGIA DELLO SVILUPPO TIPICO E ATIPICO C.I.

PSICOLOGIA PER LA SCUOLA E L'APPRENDIMENTO C.I.

- Strumenti e tec. per la valutazione dello sviluppo tipico e atipico
- Psicologia pediatrica dal prenatale all'adolescenza

- Psicologia scolastica
- Disturbi specifici di apprendimento nello sviluppo. Valutazione e tecniche di intervento

Psicopatologia dello sviluppo

Strumenti di valutazione psicodinamica nel ciclo di vita

Cyberpsychology nel ciclo di vita

1 Attività formativa a scelta

STRUMENTI E TECNICHE PER LA PROGETTAZIONE E L'ORIENTAMENTO C.I.

14 CFU TPV (esterno)

- Progettazione di interventi psicologici
- Strumenti e tecniche di orientamento nel ciclo di vita

Laboratorio conoscenza della lingua inglese B2

Prova finale

6 CFU di Attività di TPV (interno - APS)

# Offerta formativa 2024-25

Attività di TPV interno (1 CFU l'una)	1 insegnamento a scelta da altre LM (esempi)
Attività laboratoriale di scrittura di resoconti clinici	Neuropsichiatria infantile
Attività laboratoriale su tecniche di potenziamento cognitivo nel ciclo di vita	Psicodinamica dei servizi penitenziari ed esecuzione penale esterna
Attività laboratoriale su metodi di valutazione di evidence based program	Psicologia della famiglia, della marginalità e della devianza
Attività laboratoriale di percorso psicodiagnostico in ambito clinico e giuridico	Psicodinamica del gruppo classe e promozione della salute e del benessere a scuola
Attività laboratoriale su Interventi neuropsicologici e di supporto nell' invecchiamento	
Attività laboratoriale su deontologia professionale e aspetti etici	



# Alcune informazioni sul CdS

Ruolo	Nominativo	Email
Coordinatore del CdS	Francesca Giannone	francesca.giannone@unipa.it
Delegato Coordinamento	Cristiano Inguglia	cristiano.inguglia@unipa.it
Segreteria Didattica	Orsola Alfieri	orsola.alfieri@unipa.it
Tutor	Cristiano Inguglia Marianna Alesi	cristiano.inguglia@unipa.it marianna.alesi@unipa.it
Commissione Paritetica	Giovanna Manna Davide Romano	giovanna.manna@unipa.it davide.romano03@community.unipa.it
Commissione AQ	Francesca Giannone Barbara Caci Concetta Polizzi Francesca P. Ventura Orsola Alfieri	francesca.giannone@unipa.it barbara.caci@unipa.it concetta.polizzi@unipa.it francescapaola.ventura@community.unipa.it orsola.alfieri@unipa.it
Componente Studentesca	Francesca Paola Ventura Davide Romano	francescapaola.ventura@community.unipa.it davide.romano03@community.unipa.it



# Principali opportunità Erasmus (anche altre mete)

<https://www.unipa.it/dipartimenti/sc.psicol.pedag.edellaformazione/cds/psicologiadelciclodivita2149/borse/erasmus.html>

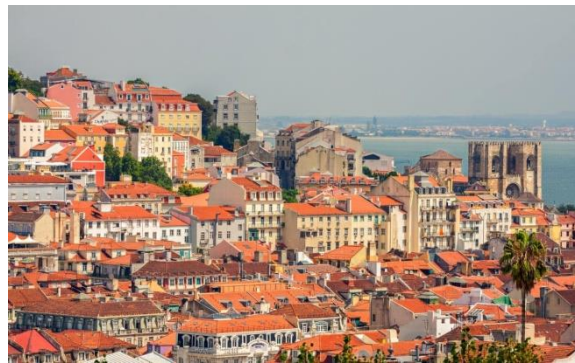
Oviedo



Varsavia



Lisbona

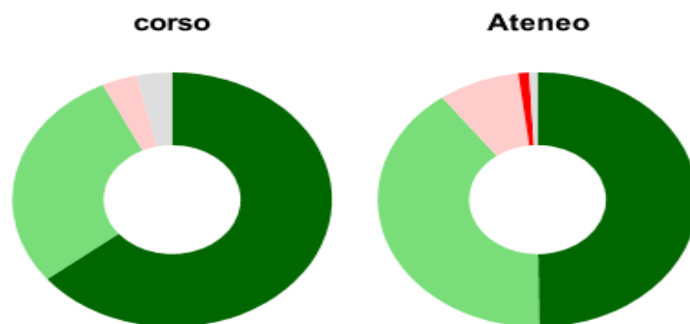


Rouen



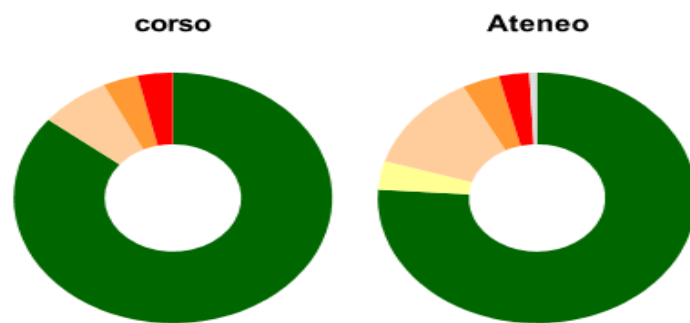
# Soddisfazione verso il corso

## Sono complessivamente soddisfatti del corso di laurea



	corso	Ateneo
decisamente sì	64,3%	49,9%
più sì che no	28,6%	40,0%
più no che sì	3,6%	8,3%
decisamente no	-	1,1%
non rispondono	3,6%	0,8%
<b>Totale</b>	<b>100%</b>	<b>100%</b>

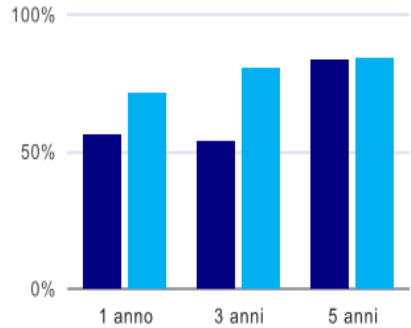
## Si iscriverebbero di nuovo all'università?



	corso	Ateneo
sì, allo stesso corso dell'Ateneo	85,7%	76,1%
sì, ma ad un altro corso dell'Ateneo	-	3,7%
sì, allo stesso corso, ma in un altro Ateneo	7,1%	12,6%
sì, ma ad un altro corso e in un altro Ateneo	3,6%	3,8%
non si iscriverebbero più all'università	3,6%	3,1%
non rispondono	-	0,8%
<b>Totale</b>	<b>100%</b>	<b>100%</b>

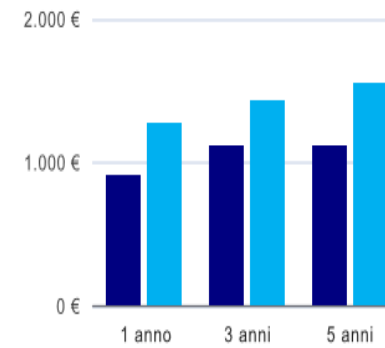
# Condizione occupazionale

**Tasso di occupazione**



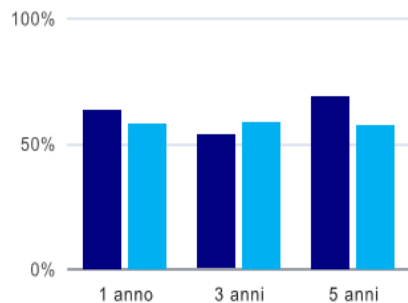
	1 anno	3 anni	5 anni
corso	55,9%	53,6%	83,3%
Ateneo	71,1%	80,3%	83,7%

**Retribuzione mensile netta (medie, in euro)<sup>(1)</sup>**



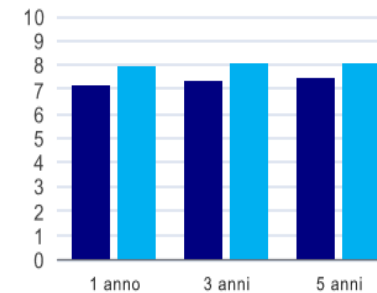
	1 anno	3 anni	5 anni
corso	907€	1.109€	1.110€
Ateneo	1.261€	1.428€	1.543€

**Occupati che, nel lavoro, utilizzano in misura elevata le competenze acquisite con la laurea<sup>(1)</sup>**



	1 anno	3 anni	5 anni
corso	63,2%	53,3%	68,6%
Ateneo	57,7%	58,2%	57,4%

**Soddisfazione per il lavoro svolto (medie, scala 1-10)<sup>(1)</sup>**



	1 anno	3 anni	5 anni
corso	7,1	7,3	7,4
Ateneo	7,9	8,0	8,0

# Alcuni falsi miti

A Ciclo di vita si  
studiano solo i  
bambini

Con la LM in Ciclo di  
vita si lavora solo con  
minori

Con la LM in Ciclo di  
vita non si può fare  
lo psicoterapeuta

# Opportunità formative dopo la LM

## Master universitari



## Dottorato di ricerca



**Altre opportunità formative**  
(borse di ricerca, stage, perfezionamento, specializzazione,  
ecc.)



WeSearch Lab

**Il laboratorio coinvolge docenti del collegio della LM in Psicologia del Ciclo di Vita e promuove attività di ricerca in diverse aree tra cui:**

**Sviluppo cognitivo, emotivo, motorio e sociale  
Psicologia pediatrica, sviluppo prenatale e perinatale**

**Relazioni genitori-figli nel ciclo di vita  
Difficoltà del neurosviluppo e disturbi dell'apprendimento**

**Psicologia scolastica**

**Robotica educativa e tecnologie per l'apprendimento**



“  
**Vi aspettiamo in Unipa!**

UniPaOrienta | Welcome Day Lauree Magistrali 2024



**Università  
degli Studi  
di Palermo**

