

UniPaOrienta

# **Welcome Day delle Lauree Magistrali**

7 maggio 2024



**Università  
degli Studi  
di Palermo**



- **Elettronica, Telecomunicazioni e Ingegneria**
  - **Sbocchi professionali**
    - **Piano di studio**





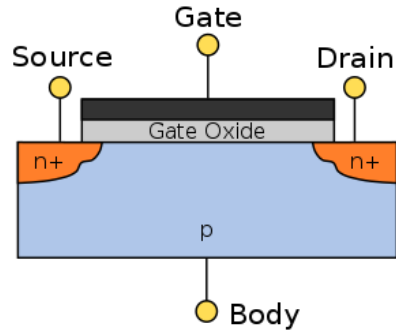
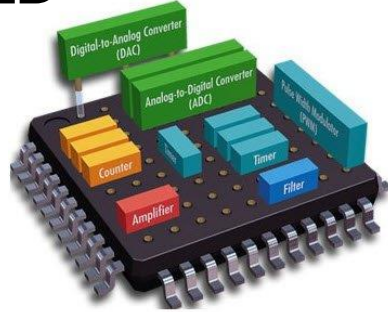
Università  
degli Studi  
di Palermo



**ELETTRONICA,  
TELECOMUNICAZIONI  
E INGEGNERIA**

# COSA SONO L'ELETTRONICA E LE TELECOMUNICAZIONI?

## EMBEDDED SYSTEMS



## GREEN ELECTRONICS



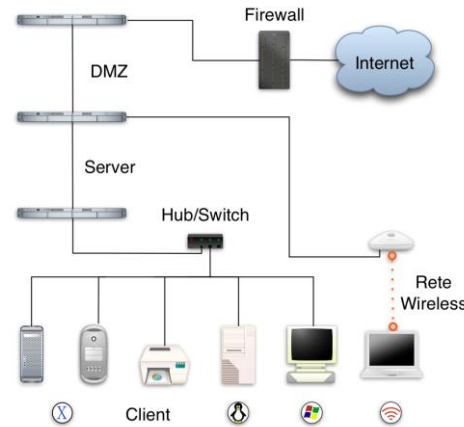
## REALTÀ AUMENTATA



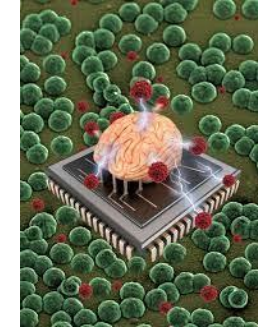
## SISTEMI DI COMUNICAZIONE



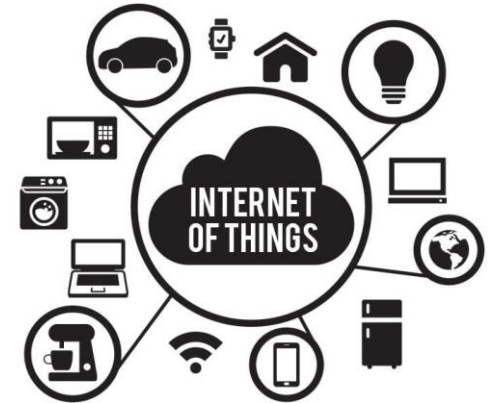
## LAN



## BIOELECTRONICS



## INTERNET OF THINGS



*L'Elettronica è la tecnologia abilitante per acquisire il mondo reale, elaborarne i segnali, attuare azioni e movimenti, al fine di potenziare la realtà intorno a noi!*

*Le Telecomunicazioni permettono la trasmissione rapida a distanza di informazioni. Le troviamo applicate nelle comunicazioni elettroniche, ottiche, nelle radiocomunicazioni, nelle reti mobili cellulari, nelle reti locali (LAN), in internet, nei sistemi di radiolocalizzazione navigazione e nella digitalizzazione (televisione e radio).*

# DOVE SONO L'ELETTRONICA E LE TELECOMUNICAZIONI?

componenti e circuiti



automotive



elettronica consumer



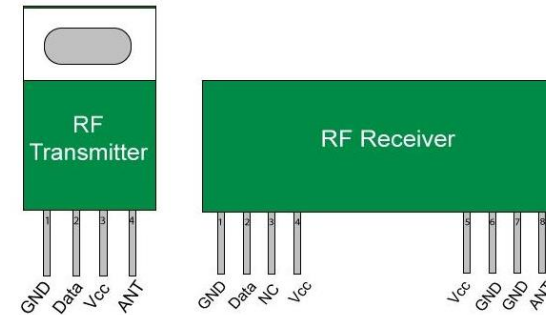
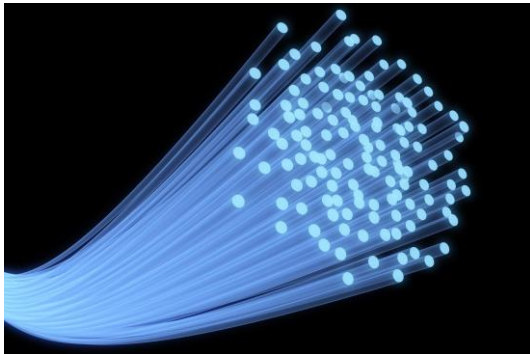
spazio e astronomia



strumentazione  
medicale



fibra ottica

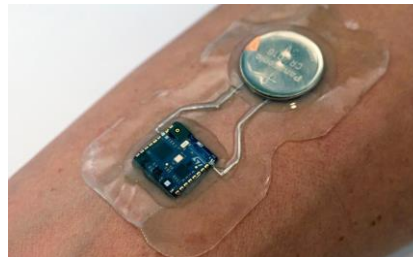


automazione  
industriale



trasmettitori e ricevitori

internet  
of things  
and  
wearable



router



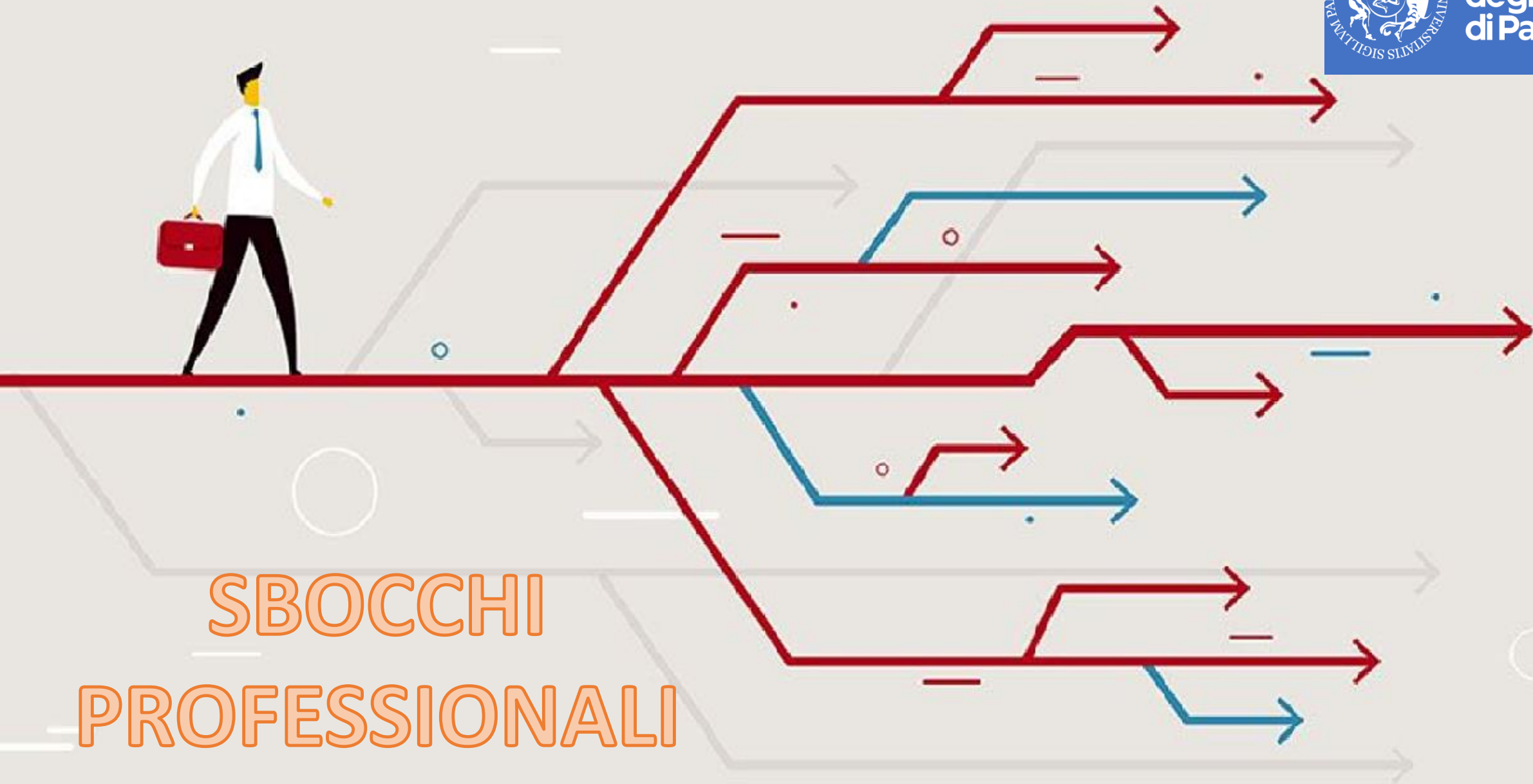
antenne



L'Elettronica produce le informazioni, le telecomunicazioni permettono di trasmetterle ovunque



# SBOCCHI PROFESSIONALI



# PERCHÉ UN CORSO TELEMATICO INTERNAZIONALE A UNIPA?

STUDENTI STRANIERI

STUDENTI FUORI SEDE

STUDENTI LAVORATORI

*costi di spostamento azzerati*



*nessun costo per materiale didattico*



*costi inferiori a quelli di una università telematica privata  
(...e prestigio superiore)*

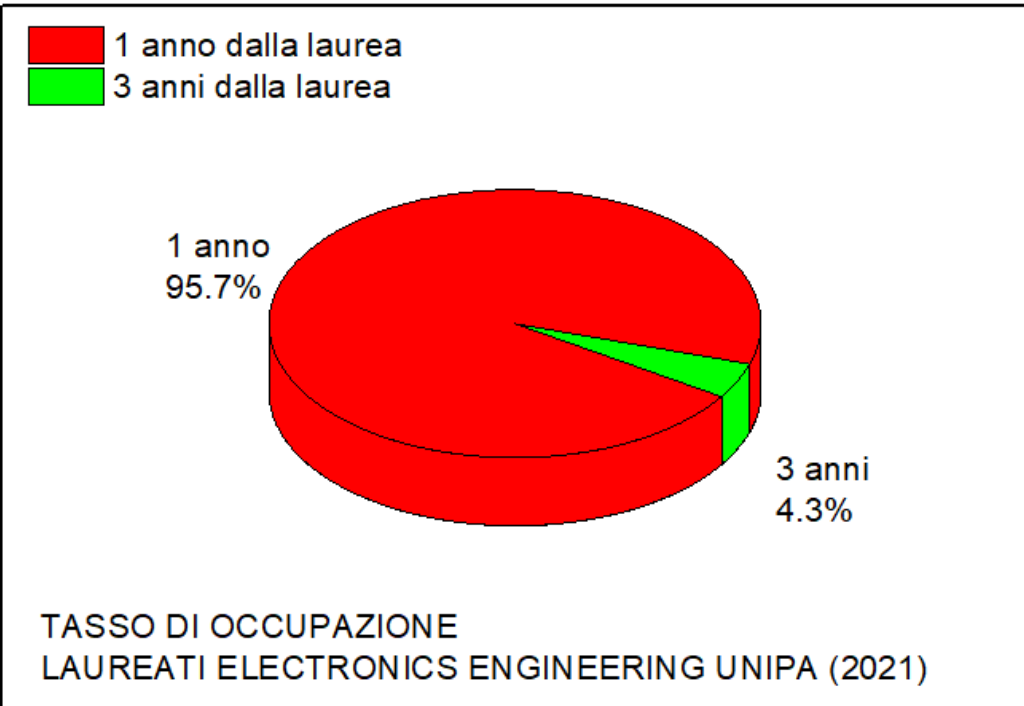
*costi di mantenimento limitati*



*corsi disponibili 24h/24*



# TASSO DI OCCUPAZIONE E STAKEHOLDERS



NETWORKING, IOT  
(Lausanne, Switzerland)



SOCIETÀ PARTECIPATA (ST, IBM, ITALTEL, CNR, etc)  
(Catania, Italy)



BIOMEDICA  
(Enna, Italy)



ELETTRONICA INDUSTRIALE  
(Isola delle Femmine, Italy)



COMUNICAZIONE  
(Torino, Italy)



AUTOMOTIVE  
(Partinico, Italy)



ENERGIE RINNOVABILI  
(Palermo, Italy)



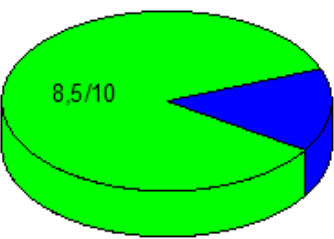
BIOTECNOLOGIE  
(Palermo, Italy)



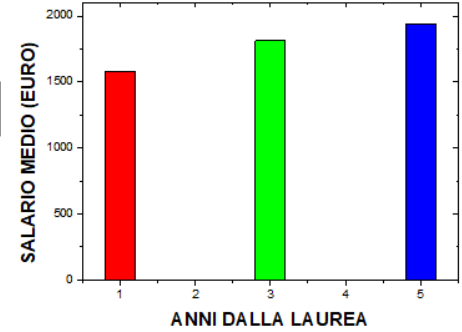
DIGITAL TRANSFORMATION  
(Palermo, Italy)



tempo dalla laurea all'inizio  
della ricerca del primo lavoro



soddisfazione per il lavoro  
svolto (scala 1-10)



fonte: AlmaLaurea

## STAKEHOLDERS

- *competenze fornite dal corso rispondenti a quelle richieste per le figure professionali*
- *notevole offerta di occupazione nei settori di sbocco individuati*







Università  
degli Studi  
di Palermo

# PIANI DI STUDIO

# GLI INSEGNAMENTI

1° anno

2° anno

Insegnamenti 1 ° anno	CFU
- ANTENNAS AND WIRELESS SYSTEMS <i>Cino(PA)</i>	9
- APPLIED ELECTRONICS <i>Lullo(PA)</i>	9
- DATA ANALYSIS <i>Sferlazza(RD)</i>	6
- DIGITAL COMMUNICATIONS <i>Mangione(RU)</i>	6
- DIGITAL SIGNAL PROCESSING <i>Croce(RD)</i>	6
- LASER AND OPTICAL COMMUNICATIONS C.I.	6
- OPTICAL COMMUNICATIONS <i>Mosca(PA)</i>	3
- OPTOELECTRONIC DEVICES <i>Busacca(PO)</i>	3
- ELECTRONIC INSTRUMENTS AND MEASUREMENTS FOR TELECOMMUNICATIONS <i>Artale(RD)</i>	9
- ELECTRONIC PROGRAMMABLE SYSTEMS <i>Giaconia(PA)</i>	9
Stage, Tirocini, Altro	6
	66

Insegnamenti 2 ° anno	CFU
- CELLULAR NETWORKS AND 5G <i>Tinnirello(PO)</i>	9
- CYBERSECURITY <i>Gallo(PA)</i>	6
- MICROWAVE AND TERAHERTZ COMMUNICATIONS <i>Tognazzi(RD)</i>	9
- PROVA FINALE	21
Attiv. form. a scelta dello studente (consigliate)	9
	54
Attiv. form. a scelta dello studente (consigliate)	CFU
- ELECTRONICS CIRCUITS <i>Scire'(RD)</i>	9
- NANOELECTRONICS <i>Macaluso(RU)</i>	9
- RADAR THEORY AND TECHNIQUES <i>Livvri(PA)</i>	9

1 CFU ≈  
3,5 h di  
videolezione  
+  
e-tivities

# LA PIATTAFORMA MOODLE/TEAMS E LE VIDEOLEZIONI

<https://elearning.unipa.it/course/index.php?categoryid=1368>

SEGUICI SU:



Online Master's Degree / LM-27&29 - Electronics and Telecommunications Engineering / LM-27&29 - 1st Year

Cerca corsi

A grid of course cards from the Moodle platform. Each card features a colored header, the course title, and the instructor's name and profile picture. The courses include: Antennas and Wireless Systems (Alfonso Carmelo Cino), Applied Electronics (Giuseppe Lullo), Automatic Measurement Systems (Giovanni Ariate), Data Analysis (Antonino Sferlazza), Digital Communications (Stefano Mangione), Digital Signal Processing (Daniele Croce), Electronic Programmable Systems (Giuseppe Costantino Giaconia), and Lasers and Optical Communications (Alessandro Busacca and Mauro Mosca).



CLICK!

A screenshot of a Moodle course page. The page shows a navigation menu on the left with options like 'Introduzione', 'Lecture 1 - Nature of light...', 'Lecture 2 - Nature of light...', and 'Lecture 3 - Nature of light...'. The main content area displays a video lecture titled 'we learnt from this lecture?' with a video player showing a man speaking. A red callout box highlights the video player and the navigation menu.

“  
**Vi aspettiamo in Unipa!**

UniPaOrienta | Welcome Day Lauree Magistrali 2024



**Università  
degli Studi  
di Palermo**

