

LABORATORI DI ANTROPOLOGIA

DIPARTIMENTO di SCIENZE E TECNOLOGIE BIOLOGICHE, CHIMICHE E FARMACEUTICHE

Università degli Studi di Palermo

Via Archirafi 18 – 90123 – Palermo

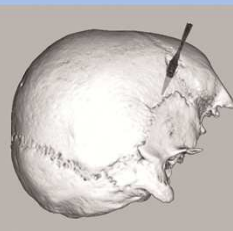
091 23891806 - 091 23891817

Il Laboratorio di Antropologia del Dipartimento STEBICEF affronta in modo multidisciplinare problematiche legate all' Antropologia biologica ed all' Evoluzione dei Primati. Ha come obiettivo principale quello di promuovere la ricerca scientifica nelle applicazioni forensi, citogenetiche molecolari, bio-archeologiche e paleoambientali.

PRIMO POPOLAMENTO UMANO DELLA SICILIA

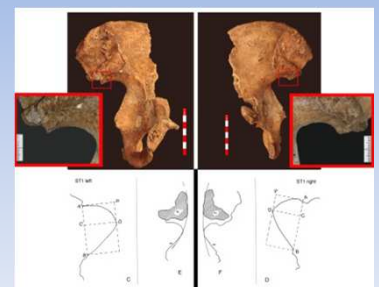
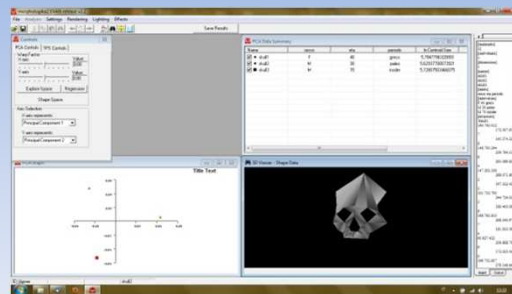


ANTROPOLOGIA FORENSE – Master II livello in Scienze Forensi



<http://portale.unipa.it/dipartimenti/stebicef/master/applicazioniinscienzeforensi>

BIOLOGIA SCHELETRICA E MORFOMETRIA GEOMETRICA



PRIMATOLOGIA ED EVOLUZIONE DEI PRIMATI

