



UNIVERSITÀ
DEGLI STUDI
DI PALERMO

Area Sistemi Informativi e Portale di Ateneo

Guida all'installazione e all'utilizzo di Microsoft Teams (versione studenti)

Versioni	Motivo	Data
1.0	Prima emissione	4/2/2020



Nel presente documento vengono brevemente descritte le istruzioni per attivare e configurare la piattaforma Microsoft Teams. Mediante tale piattaforma è possibile creare video lezioni, connettersi con i colleghi del corso, porre domande ai docenti e altro ancora.

- 1) Accedi al sito <https://you.unipa.it/> e clicca sull'icona "Accedi al tuo account" in basso a destra

The image shows a screenshot of the University of Palermo website. At the top left is the university's logo and name. A navigation bar contains links for ATENEO, DIDATTICA, RICERCA, UNIVERSITÀ E IMPRESA, ORIENTAMENTO, URP, BIBLIOTECHE, MAIL, and CERCA NEL SITO. A large banner features a group of students and the text: "Partecipa anche tu a Microsoft University Tour" followed by "Mercoledì 16 Novembre, Università degli Studi di Palermo". Logos for the University of Palermo, CRUI, and Microsoft are also present. Below the banner is a photo of a woman using a tablet with the "YOU.UNIPA.it" logo overlaid. A text block titled "ACCORDO MICROSOFT EDUCATION ALLIANCE ISTRUZIONE SUPERIORE UNA PARTNERSHIP PER UN FUTURO MIGLIORE!" describes the partnership between Microsoft and CRUI. At the bottom, the Office 365 logo is displayed above a grid of application icons: Posta, Calendario, Persone, Newsfeed, OneDrive, Siti, Attività, Delve, Video, Word Online, Excel Online, PowerPoint Online, and OneNote Online. A red box highlights the "Accedi al tuo account" button, with a red arrow pointing to it from the right.

UNIVERSITÀ DEGLI STUDI DI PALERMO

ATENEO | DIDATTICA | RICERCA | UNIVERSITÀ E IMPRESA | ORIENTAMENTO | URP | BIBLIOTECHE | MAIL | CERCA NEL SITO

Partecipa anche tu a Microsoft University Tour

Mercoledì 16 Novembre,
Università degli Studi di Palermo

UNIVERSITÀ DEGLI STUDI DI PALERMO

CRUI

Microsoft

YOU.UNIPA.it

ACCORDO MICROSOFT EDUCATION ALLIANCE
ISTRUZIONE SUPERIORE
UNA PARTNERSHIP PER UN FUTURO MIGLIORE!

Microsoft® e CRUI (Conferenza dei Rettori delle Università Italiane) hanno siglato l'Accordo Quadro Education Alliance Istruzione Superiore allo scopo di creare un clima di progresso tecnologico e culturale tra gli studenti, facilitare l'accesso alle tecnologie più avanzate disponibili sul mercato, aumentare le iniziative di ricerca e mettere a disposizione delle Università gli strumenti tecnologici più innovativi per garantire un'istruzione universitaria di qualità grazie all'utilizzo dell'Information&Communication Technology nell'insegnamento, nell'apprendimento e nell'amministrazione degli istituti didattici.

L' Accordo getta le basi per una partnership pubblica/privata tra i Governi, Microsoft e il Settore dell'Information Technology a supporto di tutte le comunità, per consentire loro di godere dei vantaggi sociali di un più elevato livello di istruzione.

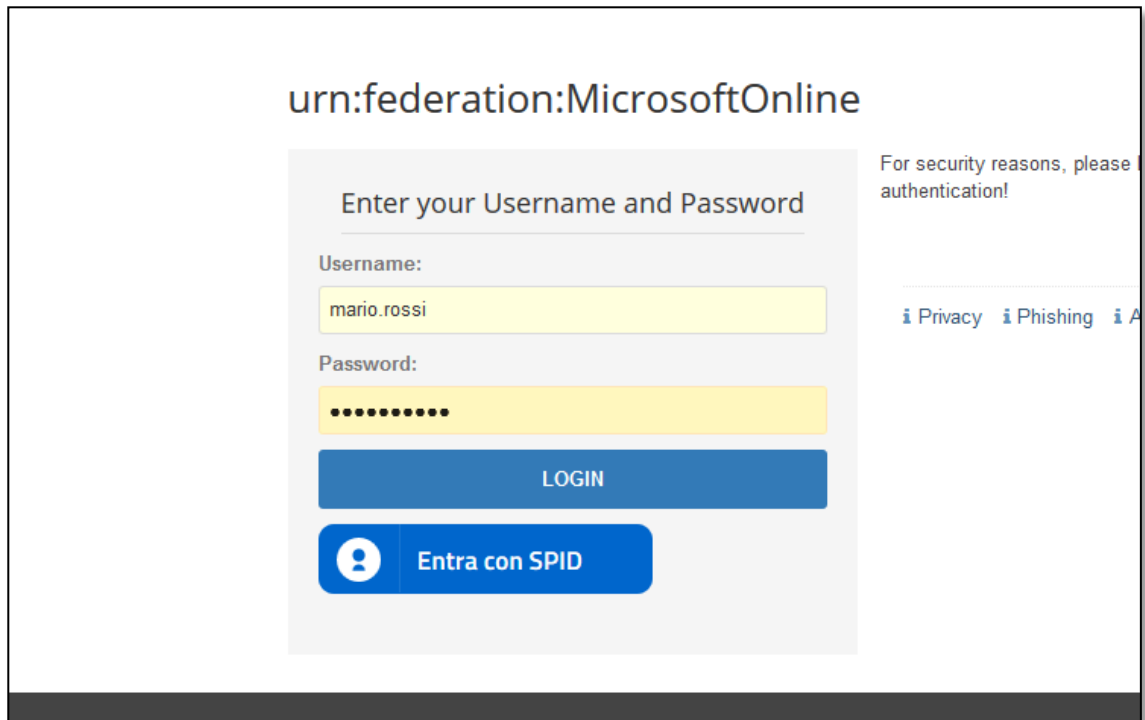
Office 365

Posta | Calendario | Persone | Newsfeed | OneDrive | Siti | Attività

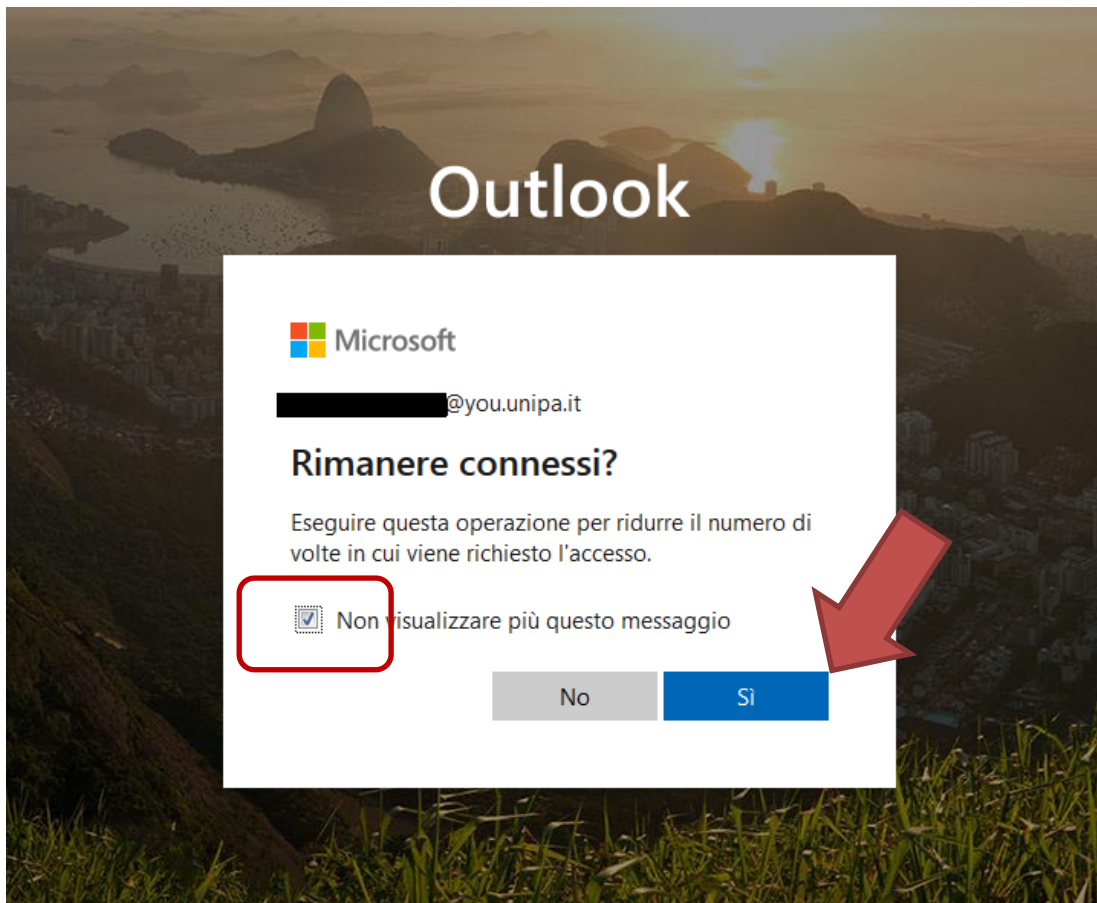
Delve | Video | Word Online | Excel Online | PowerPoint Online | OneNote Online

Accedi al tuo account

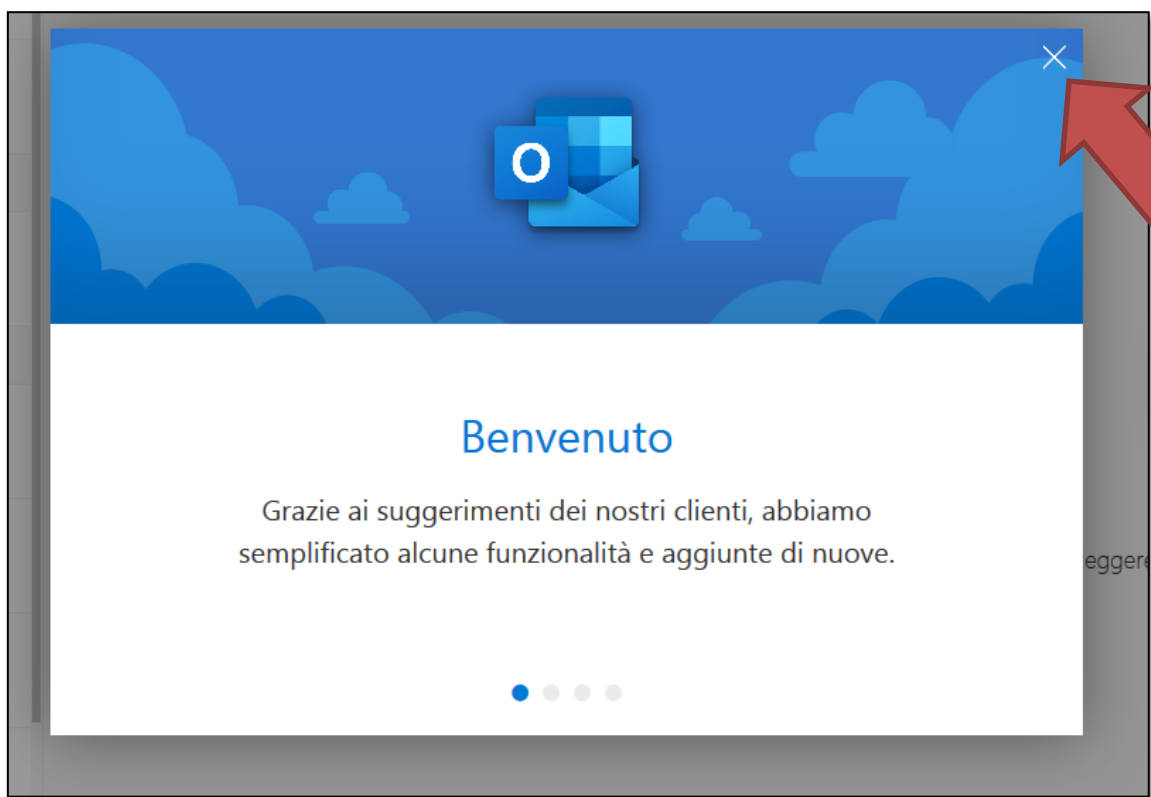
2) Inserisci le tue credenziali Unipa senza "@unipa.it"



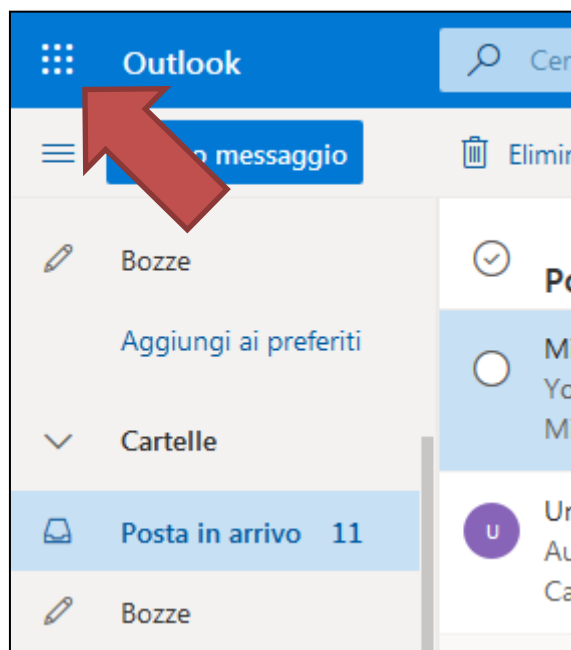
3) spunta "Non visualizzare più ..." e clicca su "Sì"



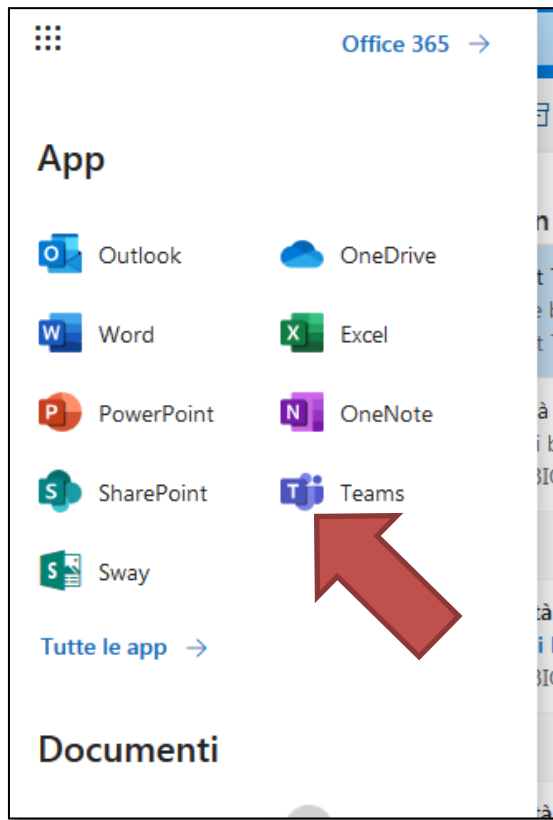
- 4) al primo accesso apparirà lo schermo di benvenuto che dovrai chiudere



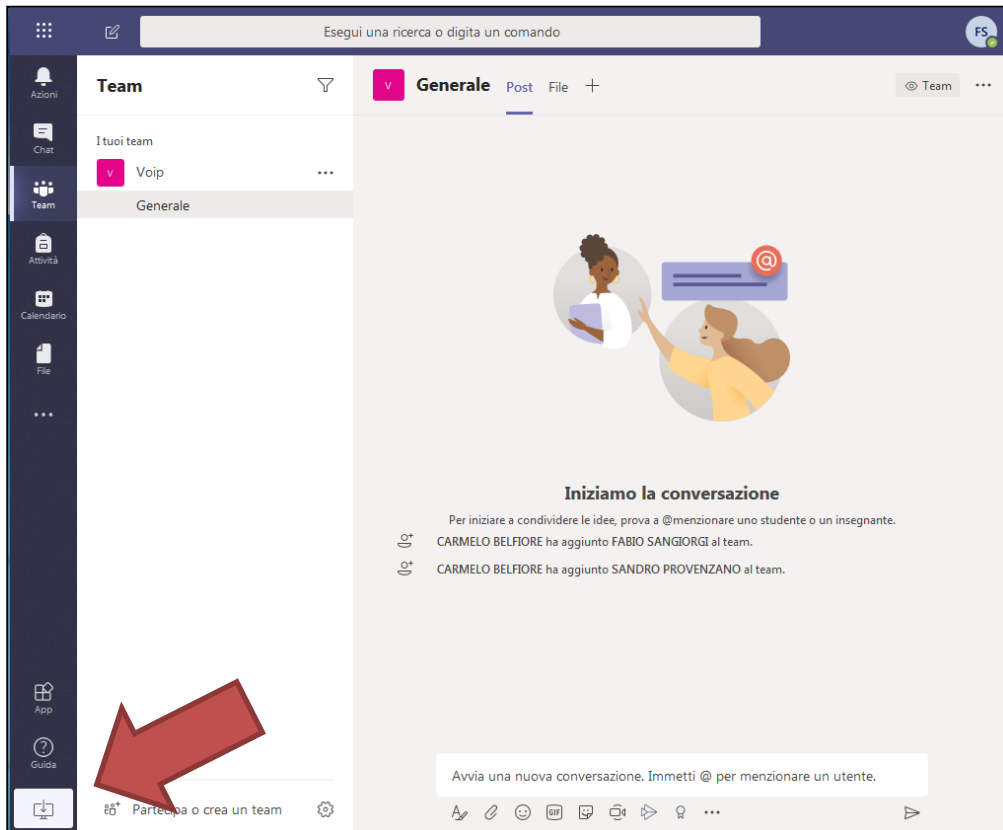
- 5) Seleziona la griglia delle applicazioni in alto a sinistra



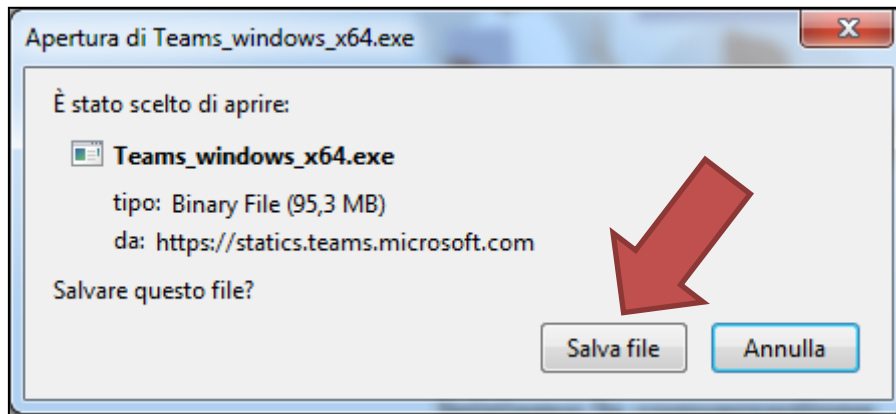
6) Clicca sull'applicazione "Teams"



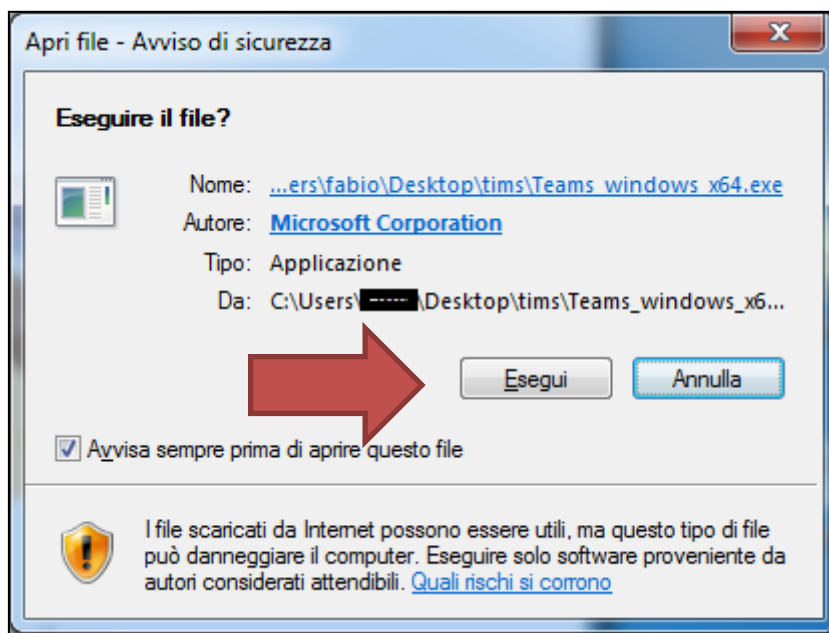
7) Clicca sul link in basso a sinistra per scaricare la versione desktop dell'applicazione



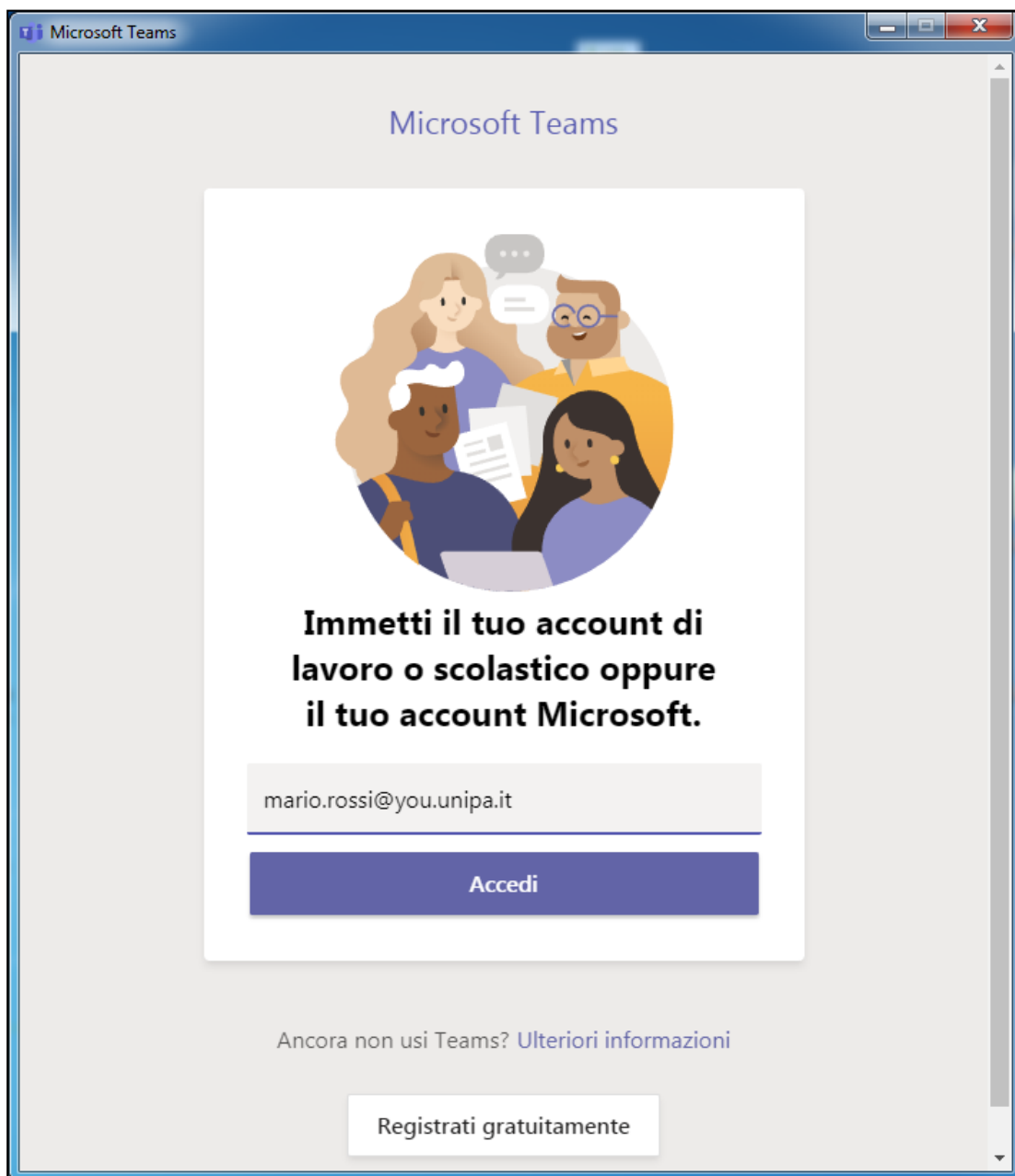
8) Apparirà a finestra di salvataggio del file (analogamente nel caso di sistema operativo MacOS).
Salva il file sul tuo pc



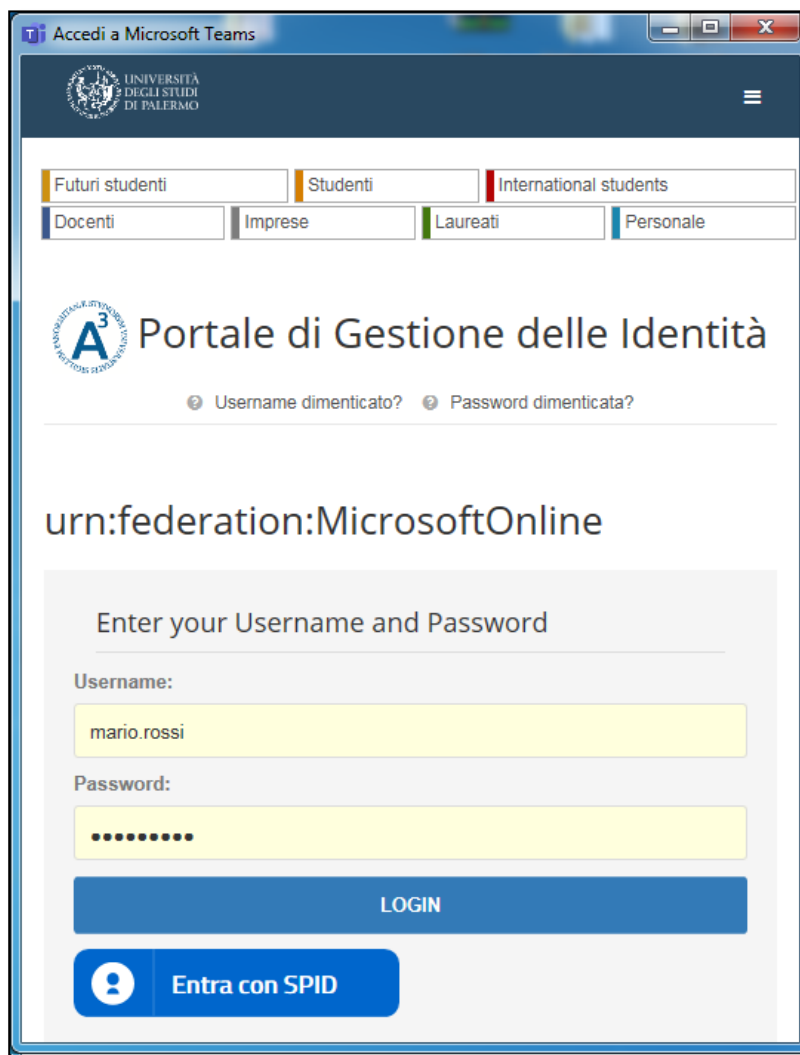
9) Al termine del download avvia l'eseguibile appena scaricato. Ti apparirà la finestra nella quale ti viene chiesta la conferma dell'installazione. Clicca su "Esegui"



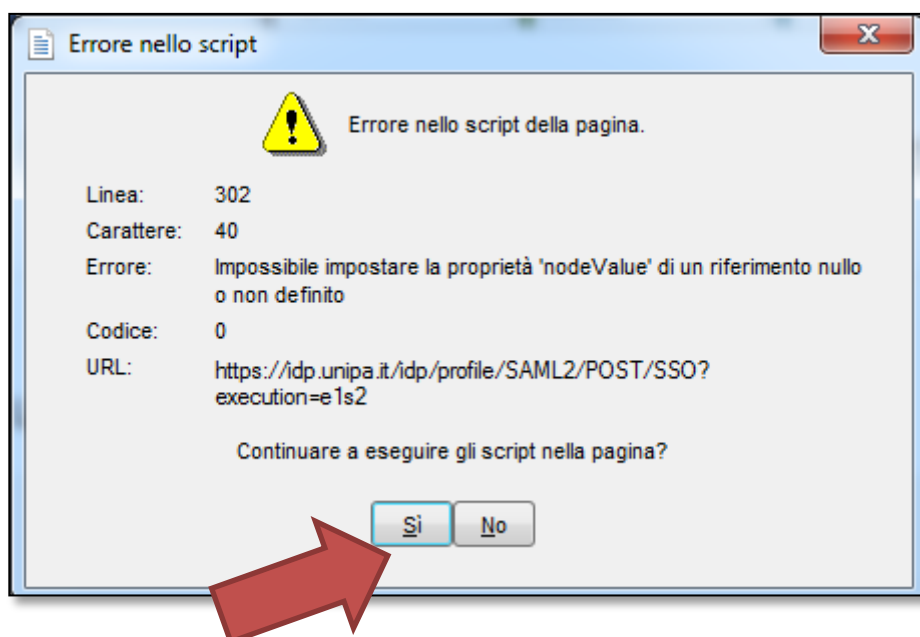
10) Ti apparirà **un nuova finestra** al di fuori del browser come quella che segue nella quale andrà inserito il tuo account nella forma nome.cognome@you.unipa.it e clicca su accedi



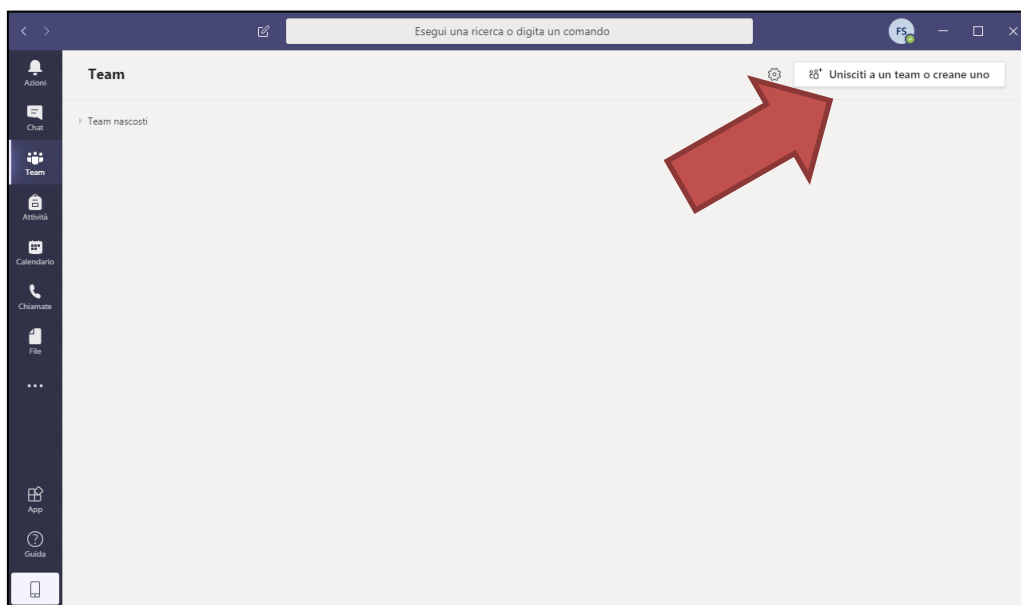
- 11) Se richiesto immetti nuovamente le credenziali Unipa senza "@you.unipa.it"



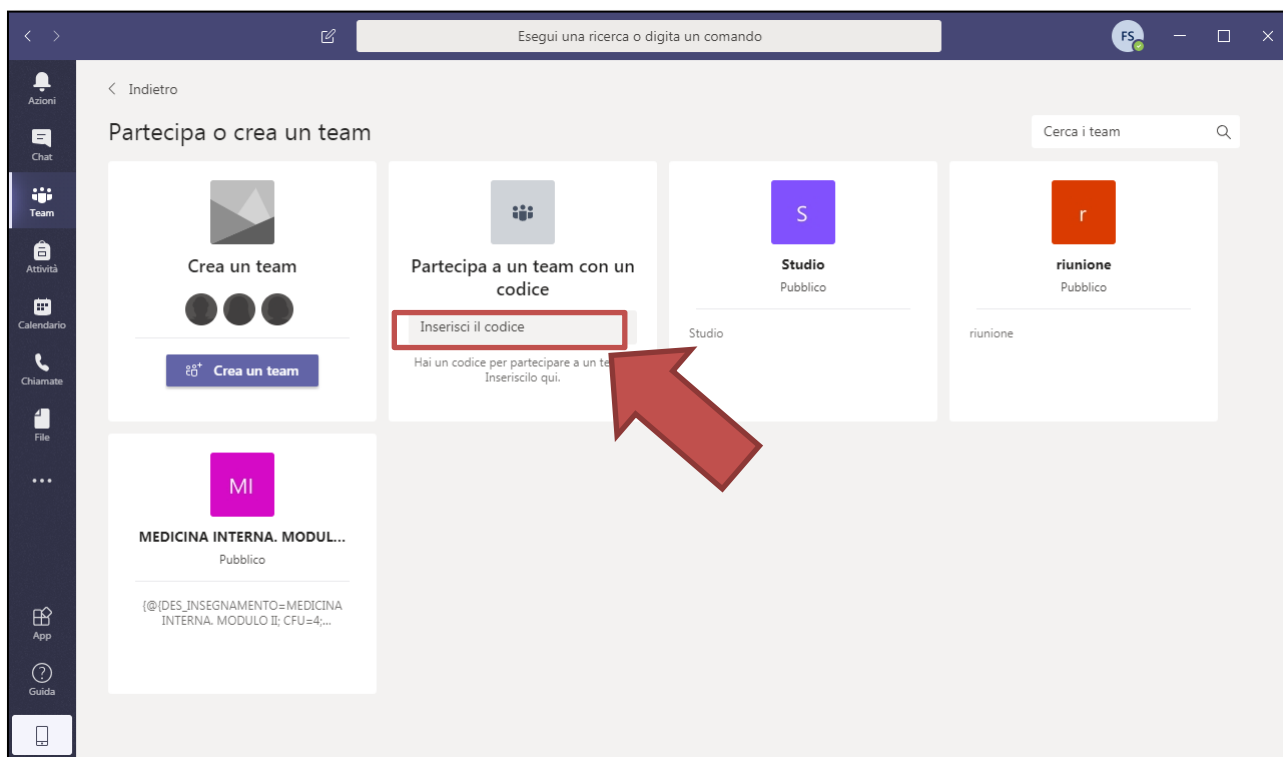
- 12) Nel caso in cui dovesse apparire un messaggio di errore come il seguente clicca su "Sì"



13) Seleziona il link in alto a destra "Unisciti ad un team o creane uno"



14) Se vuoi iscriverti ad una classe e seguire le lezioni inserisci, nell'apposita casella, il codice ottenuto dal docente per accedere ad uno spazio di video conferenza già predisposto. Il codice della lezione potrebbe trovarsi all'interno del materiale didattico dell'insegnamento. In alternativa potrai richiederlo direttamente al docente



Per ulteriori informazioni sulla caratteristiche della piattaforma si consiglia di visitare il sito <https://support.office.com/it-it/teams>