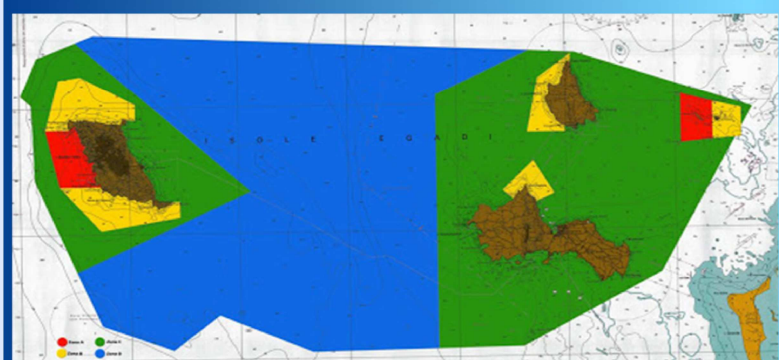


ESCURSIONE DIDATTICA LM BIOLOGIA MARINA

Dipartimento di Scienze della Terra e del Mare - DiSTeM
UNIVERSITÀ DI PALERMO



PROGRAMMA

MERCOLEDÌ 3 GIUGNO | 10.00 - 11.30

Monitoraggio di specie minacciate ed impatti ecologici in Aree Marine Protette

Prof. Alan Deidun (Università di Malta)
Dott.ssa Elena Desiderà (CoNISMa)

GIOVEDÌ 4 GIUGNO | 10.00 - 11.30

Gestione delle Aree Marine Protette Italiane

Dott. Salvatore Livreri Console (Direttore AMP Isole Egadi)
Dott.ssa Giulia Visconti (AMP Isole Pelagie)

VENERDÌ 5 GIUGNO | 10.00 - 11.30

Caratterizzazione socio-economica e processi partecipativi nelle Aree Marine Protette

Dott. Marco Toccaceli (coop. C.R.E.A.)
Dott.ssa Claudia Scianna (WWF Italia)

LUNEDÌ 8 GIUGNO | 11.00 - 12.30

Documentazione di ambienti marini profondi e monitoraggio della geomorfologia costiera

Riccardo Cingillo (Documentarista e Fotografo subacqueo)
Prof. Stefano Furlani (Università di Trieste)