



Università
degli Studi
di Palermo

Indagine docenti. La tua opinione conta. **Cosa pensi dei servizi bibliotecari Unipa?**

Il Sistema bibliotecario e Archivio storico di Ateneo è l'infrastruttura Unipa che incrocia e valorizza la ricerca, la didattica e la terza missione: le biblioteche, l'archivio storico e gli uffici di coordinamento offrono servizi volti a soddisfare le esigenze informative, documentarie e formative dei suoi utenti.

I bibliotecari Unipa gestiscono un ambiente di informazione in continua evoluzione per contribuire all'apprendimento, alla ricerca e all'innovazione nell'università, in modo sostenibile e socialmente responsabile, mediante strategie e servizi di eccellenza che favoriscono la generazione e il trasferimento della conoscenza.

Per migliorare i nostri servizi, ascoltiamo con attenzione la nostra comunità accademica e tutti i portatori di interesse verso Unipa.

La tua opinione e il tuo tempo sono importanti: per questo ti ringraziamo se vorrai dedicarci pochi minuti rispondendo a questa indagine di customer satisfaction sulle attività e i servizi del Sistema bibliotecario Unipa. L'indagine è anonima.





Indagine docenti.

La tua opinione conta.

Cosa pensi dei servizi bibliotecari Unipa?

Il Sistema bibliotecario e Archivio storico di Ateneo è l'infrastruttura Unipa che incrocia e valorizza la ricerca, la didattica e la terza missione: le biblioteche, l'archivio storico e gli uffici di coordinamento offrono servizi volti a soddisfare le esigenze informative, documentarie e formative dei suoi utenti.

I bibliotecari Unipa gestiscono un ambiente di informazione in continua evoluzione per contribuire all'apprendimento, alla ricerca e all'innovazione nell'università, in modo sostenibile e socialmente responsabile, mediante strategie e servizi di eccellenza che favoriscono la generazione e il trasferimento della conoscenza.

Per migliorare i nostri servizi, ascoltiamo con attenzione la nostra comunità accademica e tutti i portatori di interesse verso Unipa.

La tua opinione e il tuo tempo sono importanti: per questo ti ringraziamo se vorrai dedicarci pochi minuti rispondendo a questa indagine di customer satisfaction sulle attività e i servizi del Sistema bibliotecario Unipa.

L'indagine è anonima.

* Obbligatoria

1

Il mio ruolo in Unipa

*

Professore ordinario

Professore associato

Ricercatore

Assegnista

Dottorando

Specializzando

Altro

Il mio Dipartimento

*

- Architettura
- Biomedicina, Neuroscienze e Diagnostica avanzata
- Culture e Società
- Discipline Chirurgiche, Oncologiche e Stomatologiche
- Fisica e Chimica "Emilio Segrè"
- Giurisprudenza
- Ingegneria
- Matematica e informatica
- Promozione della Salute, Materno-Infantile, di Medicina Interna e Specialistica di Eccellenza "G. D'Alessandro"
- Scienze Agrarie, Alimentari e Forestali
- Scienze della Terra e del Mare
- Scienze e Tecnologie Biologiche Chimiche e Farmaceutiche
- Scienze Economiche, Aziendali e Statistiche
- Scienze Politiche e delle relazioni internazionali
- Scienze Psicologiche, Pedagogiche, dell'Esercizio Fisico e della Formazione
- Scienze Umanistiche
-

Altro

3

Età *

- fino a 30 anni
- 31-40
- 41-50
- 51-60
- oltre 60

4

I servizi forniti dal Sistema bibliotecario sono complessivamente
soddisfacenti *

Totalmente
d'accordo

Abbastanza
d'accordo

Poco d'accordo

Totalmente in
disaccordo

Non so



Biblioteche Unipa: spazi e orari



5

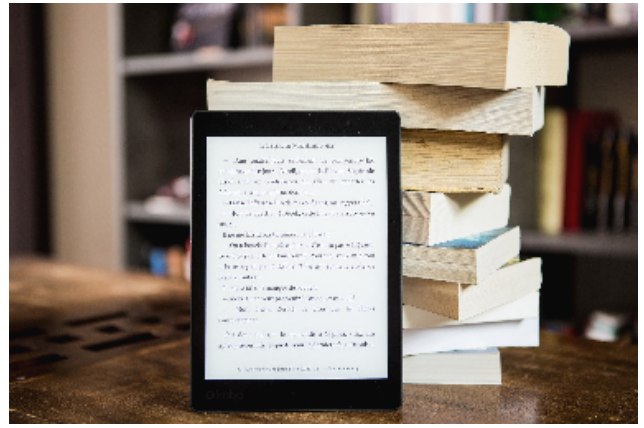
*

Totalmente d'accordo Abbastanza d'accordo Poco d'accordo Totalmente in disaccordo Non so

Le **biblioteche** del nostro Ateneo sono dotate di **spazi** adeguati a consultare libri, periodici, banche dati, per studiare e incontrarsi

Le **biblioteche** hanno un **orario** di apertura che mi permette di utilizzarne i servizi in modo soddisfacente

Collezioni cartacee e digitali



	Totalmente d'accordo	Abbastanza d'accordo	Poco d'accordo	Totalmente in disaccordo	Non so
Il patrimonio documentario cartaceo è facilmente accessibile	<input type="radio"/>	<input type="radio"/>	<input type="radio"/>	<input type="radio"/>	<input type="radio"/>
Le biblioteche aggiornano e incrementano l'offerta di testi per la didattica	<input type="radio"/>	<input type="radio"/>	<input type="radio"/>	<input type="radio"/>	<input type="radio"/>
Le biblioteche aggiornano e incrementano l'offerta di testi per la ricerca	<input type="radio"/>	<input type="radio"/>	<input type="radio"/>	<input type="radio"/>	<input type="radio"/>
Le biblioteche acquisiscono i testi per la didattica indicati nelle schede di trasparenza	<input type="radio"/>	<input type="radio"/>	<input type="radio"/>	<input type="radio"/>	<input type="radio"/>
Le risorse elettroniche della Biblioteca digitale (banche dati, periodici elettronici, e-book, etc.) soddisfano le mie esigenze di didattica	<input type="radio"/>	<input type="radio"/>	<input type="radio"/>	<input type="radio"/>	<input type="radio"/>
Le risorse elettroniche della Biblioteca digitale (banche dati, periodici elettronici, e-book, etc.) soddisfano le mie esigenze di ricerca	<input type="radio"/>	<input type="radio"/>	<input type="radio"/>	<input type="radio"/>	<input type="radio"/>

Il Sistema bibliotecario Unipa comunica



Informazioni su orari, sedi, servizi ed eventi

*

	Totalmente d'accordo	Abbastanza d'accordo	Poco d'accordo	Totalmente in disaccordo	Non so
Sul Portale delle biblioteche riesco a trovare con pochi click le informazioni su orari, sedi e servizi di cui ho bisogno	<input type="radio"/>	<input type="radio"/>	<input type="radio"/>	<input type="radio"/>	<input type="radio"/>
Tramite la chat di "Chiedi al bibliotecario" ricevo rapidamente le informazioni su orari, sedi e servizi di cui ho bisogno	<input type="radio"/>	<input type="radio"/>	<input type="radio"/>	<input type="radio"/>	<input type="radio"/>
Tramite "Biblioteca in tasca" dell'APP MYUniPa riesco a trovare con facilità le informazioni su orari, sedi e servizi di cui ho bisogno	<input type="radio"/>	<input type="radio"/>	<input type="radio"/>	<input type="radio"/>	<input type="radio"/>
In biblioteca trovo sempre informazioni aggiornate al front office, sugli espositori, in bacheca, etc.	<input type="radio"/>	<input type="radio"/>	<input type="radio"/>	<input type="radio"/>	<input type="radio"/>
La comunicazione del Sistema bibliotecario tramite Portale delle biblioteche, mailing list, social, chat, APP, etc. favorisce l'accesso e la fruizione di collezioni, servizi, strumenti ed eventi delle biblioteche	<input type="radio"/>	<input type="radio"/>	<input type="radio"/>	<input type="radio"/>	<input type="radio"/>

Informazioni e organizzazione delle risorse bibliografiche digitali

*

	Totalmente d'accordo	Abbastanza d'accordo	Poco d'accordo	Totalmente in disaccordo	Non so
<p>Sul Portale delle Biblioteche riesco a trovare con pochi click le informazioni (schede tecniche, tutorial, modalità di accesso, etc.) sulle risorse bibliografiche digitali in abbonamento</p>	<input type="radio"/>	<input type="radio"/>	<input type="radio"/>	<input type="radio"/>	<input type="radio"/>
<p>Sul Portale delle Biblioteche le risorse elettroniche d'Ateneo (banche dati, periodici elettronici, e-book, etc.) sono organizzate in maniera da permettermi un accesso intuitivo e rapido</p>	<input type="radio"/>	<input type="radio"/>	<input type="radio"/>	<input type="radio"/>	<input type="radio"/>
<p>Il discovery service presente sul Portale delle biblioteche è uno strumento utile per le mie ricerche</p>	<input type="radio"/>	<input type="radio"/>	<input type="radio"/>	<input type="radio"/>	<input type="radio"/>

Sono a conoscenza...



9

...delle opportunità offerte dal **progetto editoriale UnipaSpringer** *

- Si
- No

10

...che il **Sistema bibliotecario fornisce dati** strutturali e di servizio, **elabora analisi e relazioni** utili agli organi decisionali dell'Ateneo e agli utenti istituzionali ed esterni *

- Si
- No

11

...il Sistema bibliotecario offre agli **utenti internazionali** (incoming students, Erasmus, visiting professor, staff e docenti in mobilità, etc.) orientamento e informazioni personalizzate su risorse e servizi delle biblioteche utili alle loro attività di studio, ricerca e professionali *

- Si
- No

...che il personale archivistico e bibliotecario dell'**Archivio storico di Ateneo** fornisce servizi di orientamento alla ricerca archivistica e di consultazione/riproduzione dei materiali presenti nell'Archivio storico Unipa *

Si

No

Reference e information literacy



*

	Totalmente d'accordo	Abbastanza d'accordo	Poco d'accordo	Totalmente in disaccordo	Non so
Quando lo richiedo, ricevo sempre le informazioni e l'aiuto del personale delle biblioteche	<input type="radio"/>	<input type="radio"/>	<input type="radio"/>	<input type="radio"/>	<input type="radio"/>
I bibliotecari Unipa mi supportano adeguatamente attraverso il servizio di orientamento e reference nelle esigenze informative connesse alle attività di studio e ricerca	<input type="radio"/>	<input type="radio"/>	<input type="radio"/>	<input type="radio"/>	<input type="radio"/>
Il supporto del Sistema bibliotecario sul deposito nell'Archivio istituzionale, sugli strumenti bibliometrici, sui sistemi di archiviazione e valutazione dei contributi scientifici soddisfa le mie esigenze	<input type="radio"/>	<input type="radio"/>	<input type="radio"/>	<input type="radio"/>	<input type="radio"/>
Il Sistema bibliotecario supporta i miei studenti nello sviluppo di competenze informative (ricercare e valutare le informazioni, fare bibliografie, utilizzare correttamente le risorse informative e bibliografiche, etc.) utili per le loro attività di studio e approfondimento	<input type="radio"/>	<input type="radio"/>	<input type="radio"/>	<input type="radio"/>	<input type="radio"/>

Prestito, ILL e document delivery

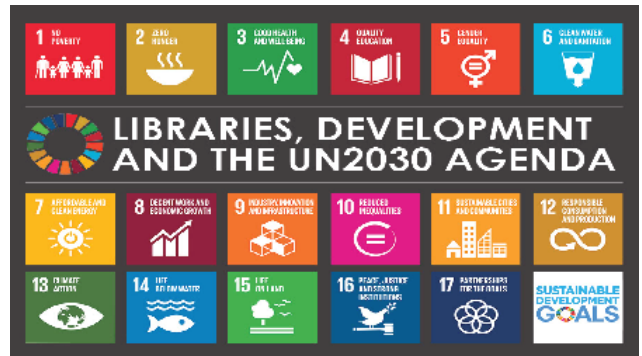


14

*

	Totalmente d'accordo	Abbastanza d'accordo	Poco d'accordo	Totalmente in disaccordo	Non so
Posso prendere in prestito contemporaneamente un numero di libri adeguato per i miei bisogni	<input type="radio"/>	<input type="radio"/>	<input type="radio"/>	<input type="radio"/>	<input type="radio"/>
Le modalità del servizio di prestito soddisfano le mie esigenze	<input type="radio"/>	<input type="radio"/>	<input type="radio"/>	<input type="radio"/>	<input type="radio"/>
Ottingo facilmente, tramite il servizio di document delivery , l'articolo di cui ho bisogno quando non è presente nelle collezioni dell'Ateneo	<input type="radio"/>	<input type="radio"/>	<input type="radio"/>	<input type="radio"/>	<input type="radio"/>
Ottingo facilmente, tramite il servizio di prestito interbibliotecario , il libro di cui ho bisogno quando non è presente nelle collezioni dell'Ateneo	<input type="radio"/>	<input type="radio"/>	<input type="radio"/>	<input type="radio"/>	<input type="radio"/>

Terza missione



*

Totalmente d'accordo Abbastanza d'accordo Poco d'accordo Totalmente in disaccordo Non so

Il Sistema

bibliotecario svolge un importante **ruolo culturale ed educativo per il territorio**, proponendo una serie di **attività di terza missione**: mostre, eventi, corsi, tavole rotonde, partenariati con altre istituzioni, etc. (per es. "La Settimana delle Biblioteche", "Che libro ti regalo", "Patto per la lettura", etc.)

L'Archivio storico di

Ateneo svolge un importante ruolo culturale ed educativo per il territorio, quale **luogo di conservazione della memoria, fonte di ispirazione per la cittadinanza**, proponendo alla collettività **documenti, mostre ed eventi** (per es. la mostra "Gli studenti ebrei e l'Università di Palermo al tempo del fascismo")

Ho partecipato agli eventi culturali promossi dal Sistema bibliotecario e Archivio storico *

Si

No

E per finire...



**Università
degli Studi
di Palermo**

17

Il Sistema bibliotecario mi consente di essere più efficiente nel raggiungimento dei miei obiettivi accademici *

Totalmente d'accordo Abbastanza d'accordo Poco d'accordo Totalmente in disaccordo Non so

18

Alla luce degli aspetti precedentemente considerati, ritengo che i servizi forniti dal Sistema bibliotecario e Archivio storico di Ateneo siano complessivamente soddisfacenti

*

Totalmente d'accordo Abbastanza d'accordo Poco d'accordo Totalmente in disaccordo Non so

Se vuoi, puoi lasciare un commento o un suggerimento per migliorare i servizi del Sistema bibliotecario e Archivio storico di Ateneo

Questo contenuto non è stato creato né approvato da Microsoft. I dati che invii verranno recapitati al proprietario del modulo.

 Microsoft Forms