

## Configurazioni Rilpres - Gestione Personale

Si riportano di seguito i passaggi da seguire per configurare il client ed accedere alla procedura Rilpres.

Occorre in primo luogo collegarsi al seguente indirizzo:

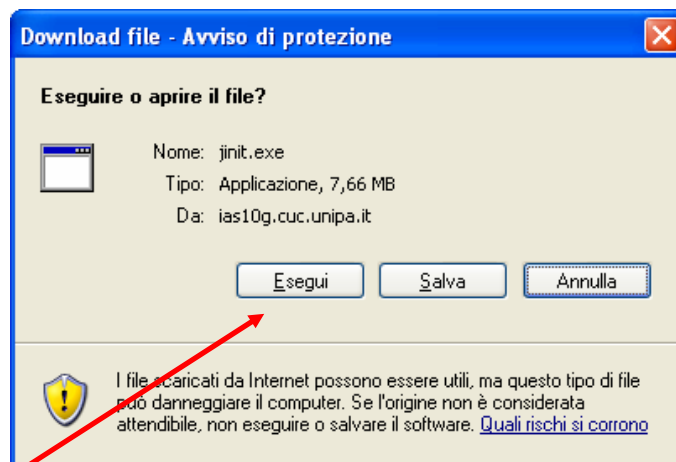
<http://presenze.unipa.it:7777/cni/configurazione.htm>

in corrispondenza del quale si trova la pagina rappresentata in **Fig.1**



**Fig.1: Configurazione Client GSI**

Cliccando sul link [JInitiator 1.3.1.22](#) si aprirà la finestra per eseguire il download (Fig.2)



**Fig.2: Download file**

Cliccare su *Esegui* per avviare il download del file

Si aprirà l'avviso di protezione (Fig.3)



Fig 3: avviso di protezione

Cliccare ancora su Esegui

Si avvierà il Setup (Fig.4)

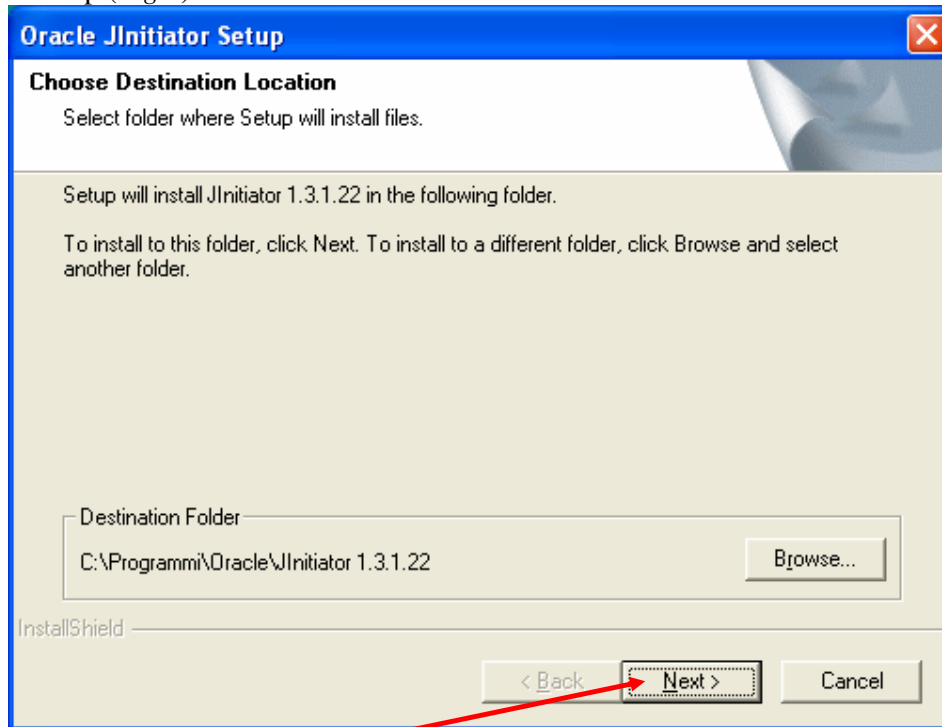


Fig.4:SetupORACLE JInitiator

Cliccare su Next per accettare le impostazioni di default

Non appena il setup sarà completato comparirà il seguente messaggio (Fig.5)

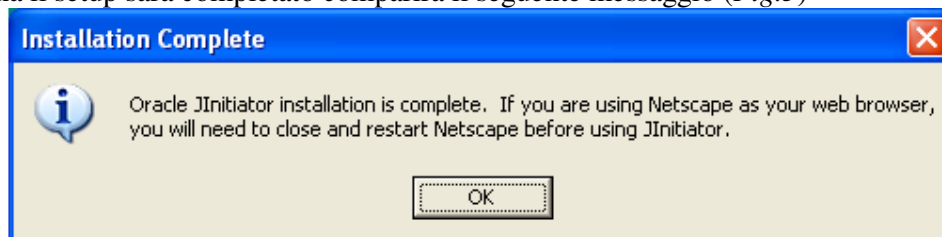
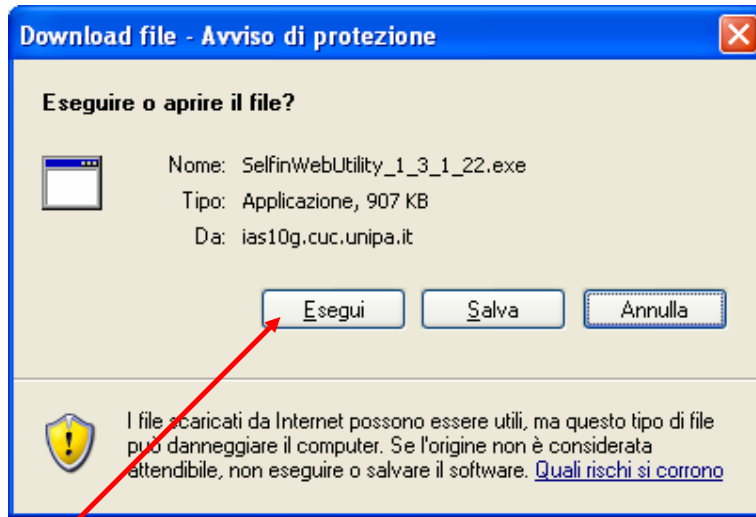


Fig.5:Setup completato

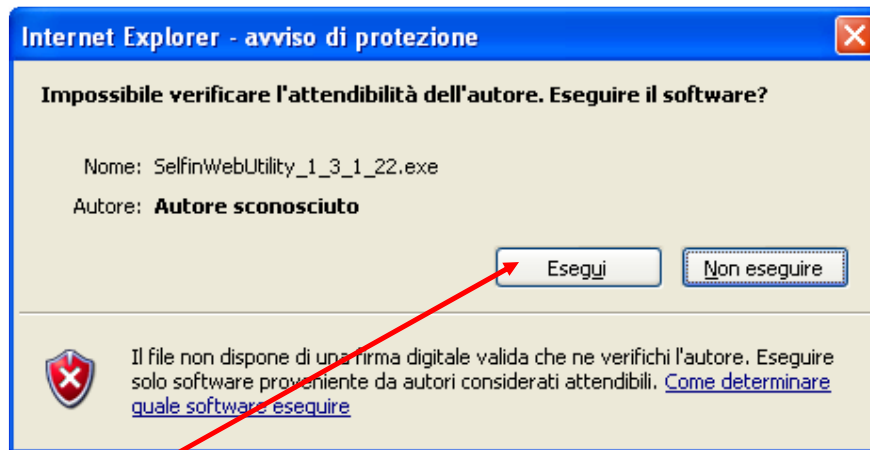
il quale avverte gli utenti che, se si utilizza come web browser *NETSCAPE*, sarà necessario chiudere e riavviare NETSCAPE prima di utilizzare il JInitiator.

Una volta completata questa prima fase è necessario cliccare sul link [Selfin Utility](#) presente nella *Fig.1*, si aprirà la finestra per eseguire il download (*Fig.6*)



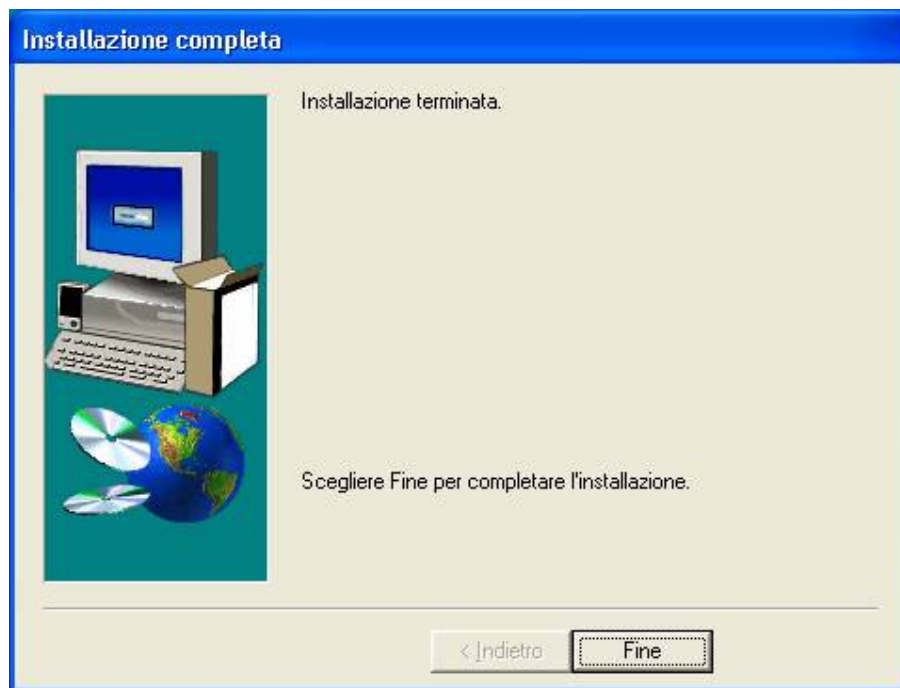
*Fig.6: Download file*

Cliccare su *Esegui* per avviare il download del file



*Fig 7: avviso di protezione*

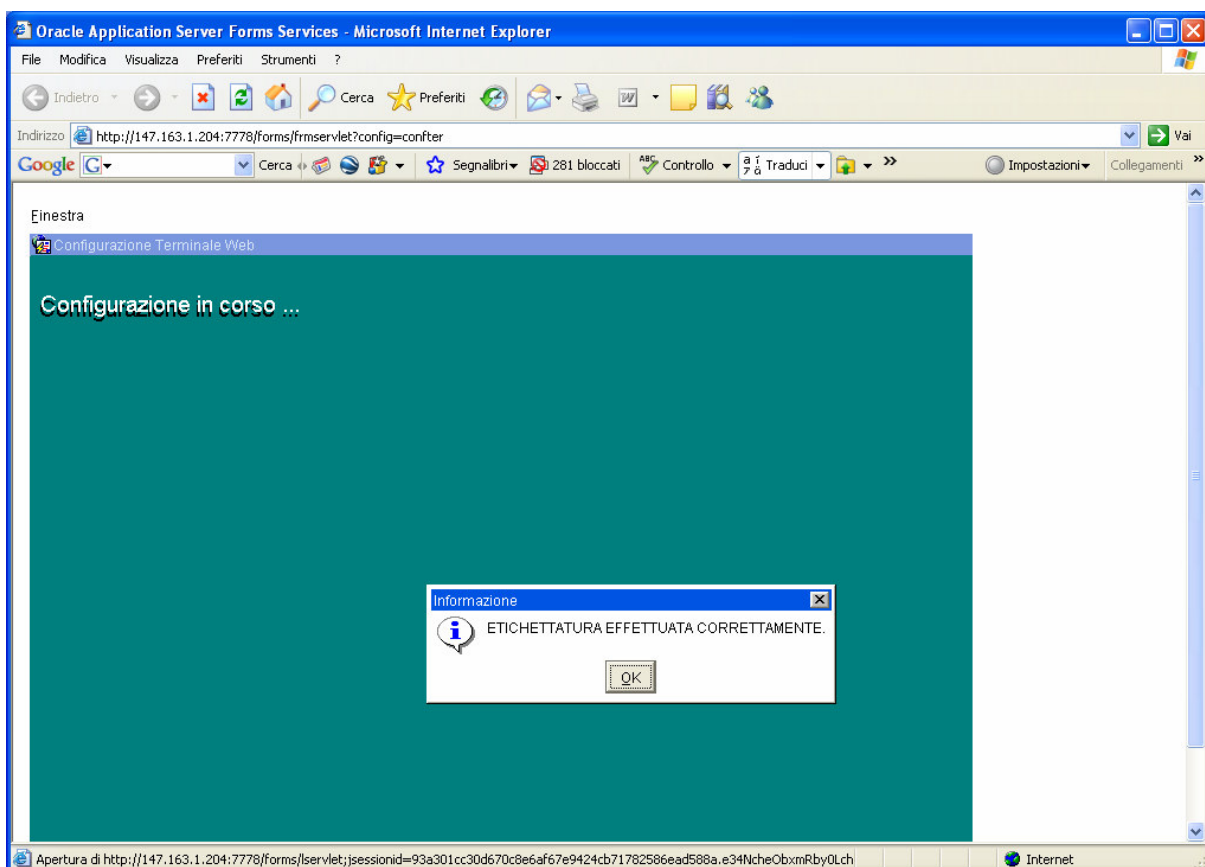
Cliccare su *Esegui* per avviare l'esecuzione del programma, al termine della quale comparirà il messaggio di conclusione (*Fig.8*)



*Fig 8: installazione completata*

Adesso è necessario procedere alla terza ed ultima fase della configurazione, ossia all'**Etichettatura del terminale**; per eseguire tale operazione è necessario cliccare sul link [Etichettatura terminale](#) riprodotto in **Fig.1**

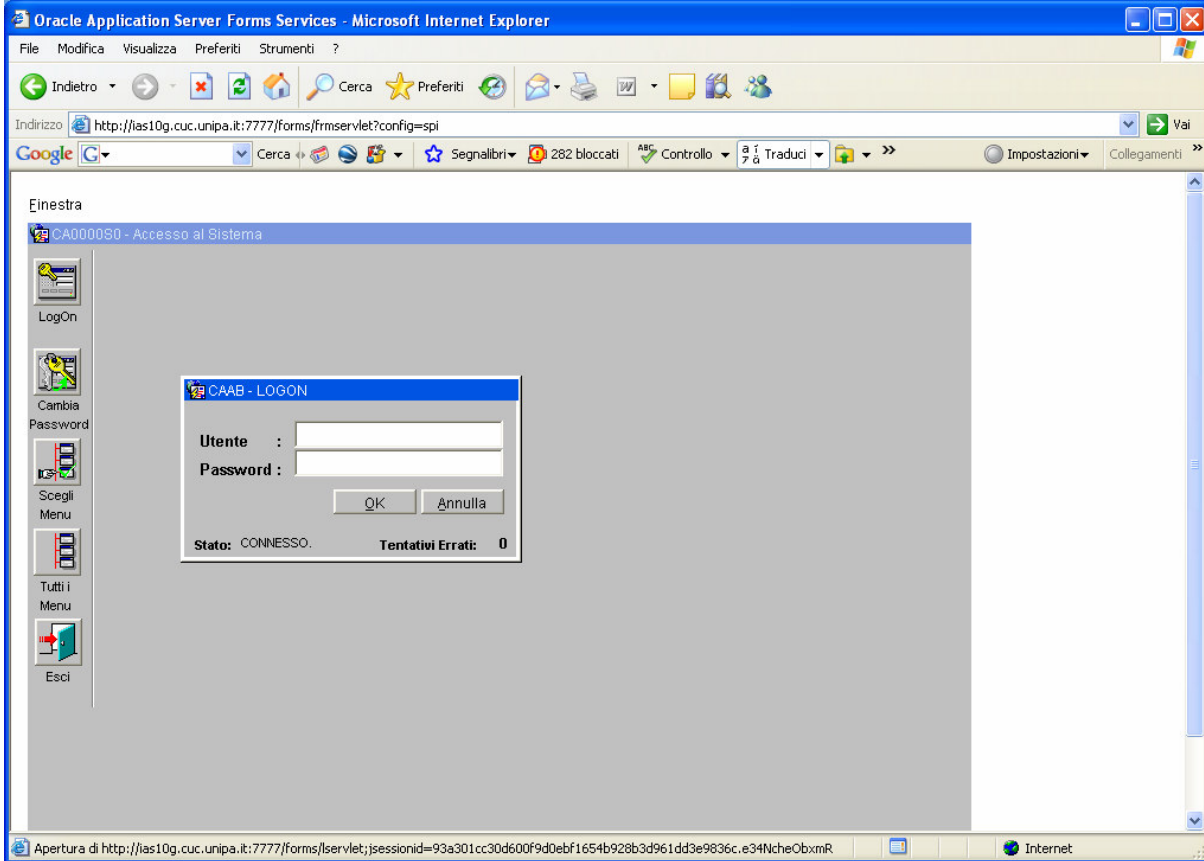
Al termine di tale operazione apparirà il messaggio che ci comunica dell'avvenuta etichettatura del terminale (*Fig.9*)



*Fig 9: etichettatura effettuata correttamente*

Sarà adesso possibile accedere all'applicativo, collegandosi alla pagina che consente di effettuare il logon (Fig.10), al seguente indirizzo:

<http://147.163.1.204:7778/forms/frmservlet?config=spi>



*Fig 10: maschera per il LOGON*

Sarà sufficiente inserire il nome Utente e la Password già in vostro possesso per accedere al programma.

**N.B.: NEL CASO IN CUI LA PASSWORD DA VOI UTILIZZATA FINORA, FOSSE COMPOSTA DA UN NUMERO DI CARATTERI INFERIORI OPPURE PARI A OTTO, IL PROGRAMMA RICHIEDERÀ IL CAMBIO DELLA PASSWORD PRIMA DI CONSENTIRE L'EFFETTUAZIONE DEL LOGON.**